



WIEDZA
Z NAJWYŻSZEJ
PÓŁKI

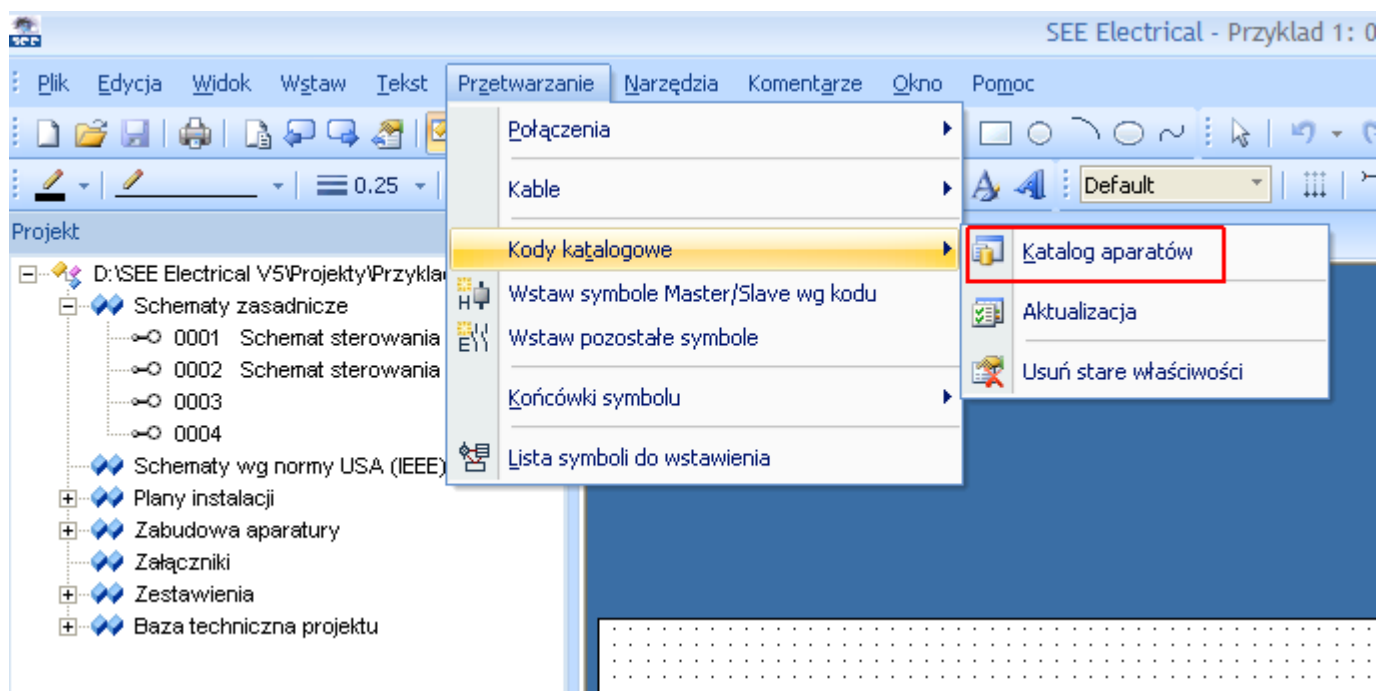


Import katalogu HELUKABEL do programu SEE Electrical V5R1

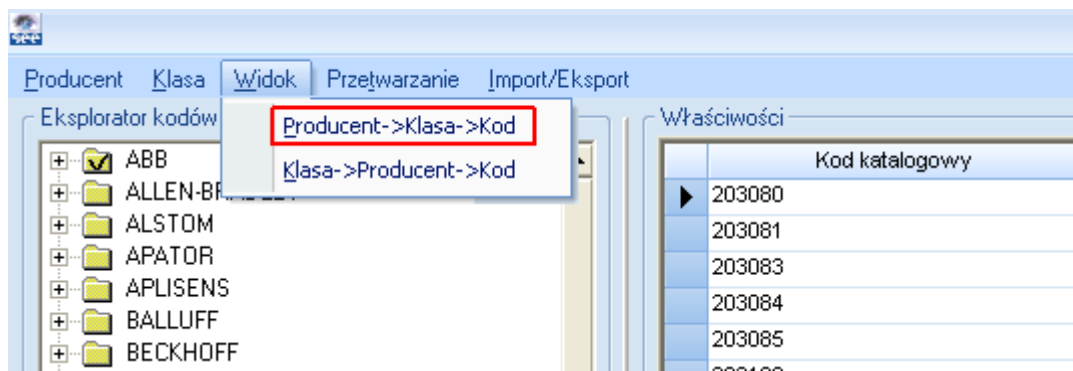
1. Katalog wykonano w formacie XML. Należy go rozpakować i zaimportować do SEE Electrical (dostępne w Eksploratorze Katalogu aparatów od konfiguracji STANDARD).

UWAGA: Wcześniej proszę usunąć stary katalog HELUKABEL

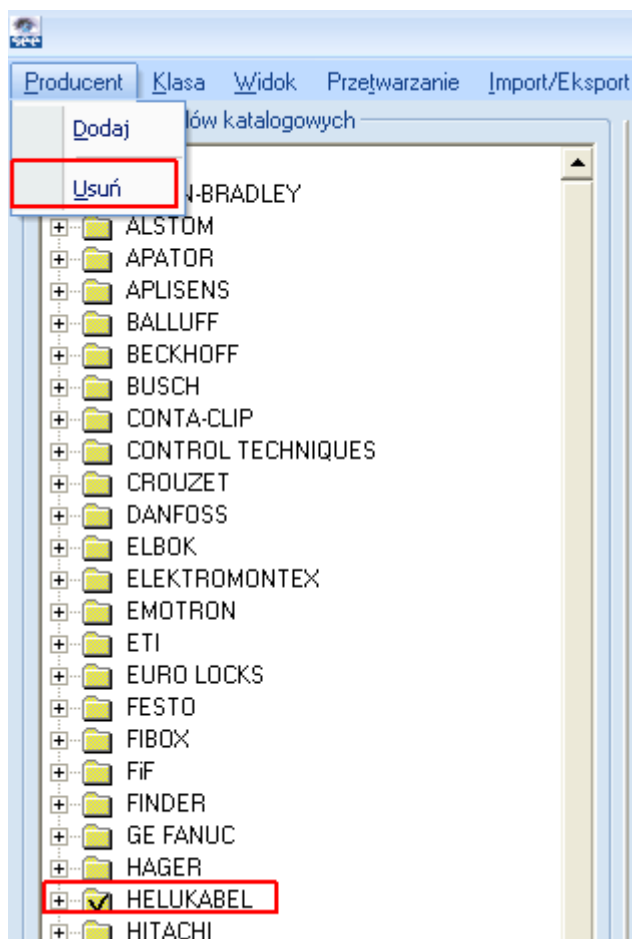
2. Proszę otworzyć dowolny projekt.
3. Z menu głównego wybrać polecenie: **Przetwarzanie/Kody katalogowe/Katalog aparatów**



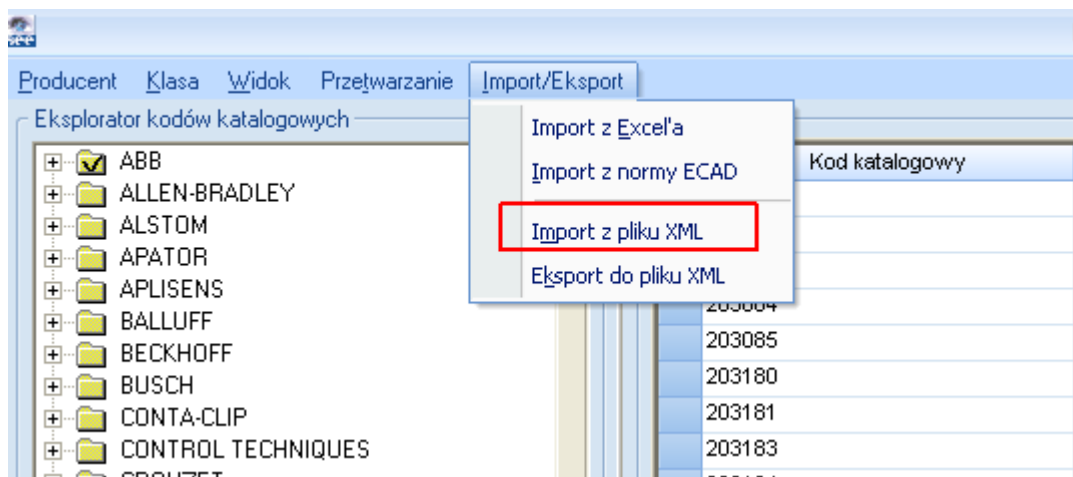
4. Otworzy się Eksplorator katalogu aparatów. Z menu głównego wybrać polecenie: Widok\Producent->Klasa->Kod



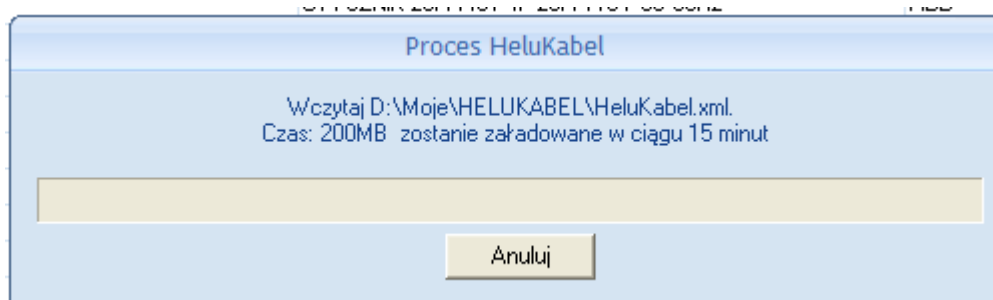
5. Usunąć stary katalog HELUKABEL. W eksploratorze proszę zaznaczyć katalog: HELUKABEL, a następnie wybrać z menu głównego: **Producent\Usuń**



6. Importuj nowy katalog. Wybierz z menu głównego polecenie: **Import/Eksport\Import z pliku XML**.



7. Wyświetli się okno **Import kodów katalogowych z pliku XML**. Wybrać plik: **HeluKabel.xml** i zaznaczyć **Otwórz**. Uaktywnij się proces Importu



IGE+XAO Polska sp. z o.o.
30-107 Kraków, Plac Na Stawach 3
Tel. (0-12) 630-30-30, 445
e-mail: tomasz.swiatek@ige-xao.com.pl

